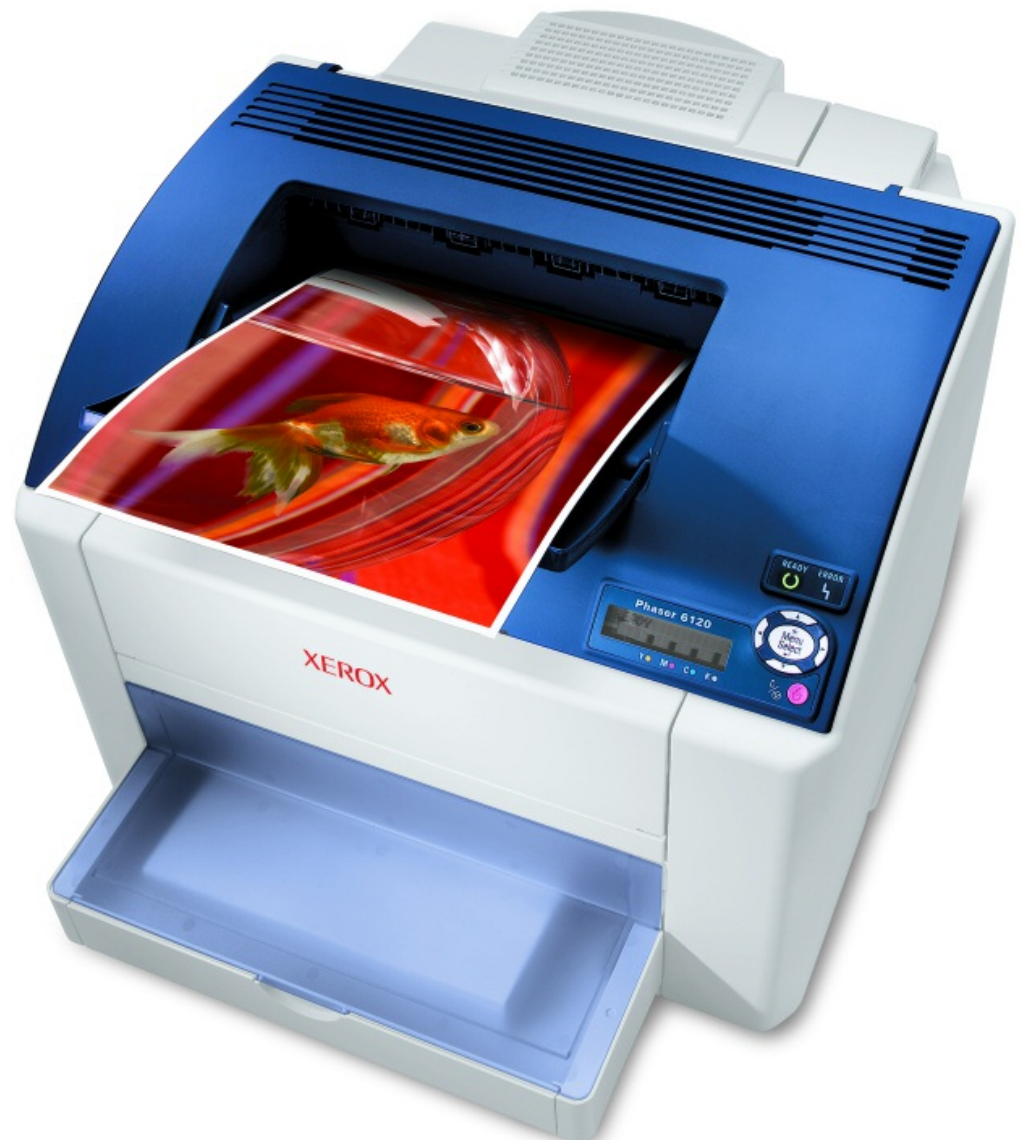




Bescheiden klein.  
Großartig in der  
**Farbleistung.**



# Phaser® 6120

## Farblaserdrucker

### Bringen Sie Farbe in Ihr Büro.

Dieser Drucker begeistert mit sagenhafter Farbbrillanz, flexibler Druckmaterialverarbeitung und einem ansprechenden, kompakten Design. Außerdem ist er denkbar einfach zu installieren und zu bedienen – und damit die ideale Wahl für jedes kleine Büro.



### Phaser-Farbdruck mit Präzision

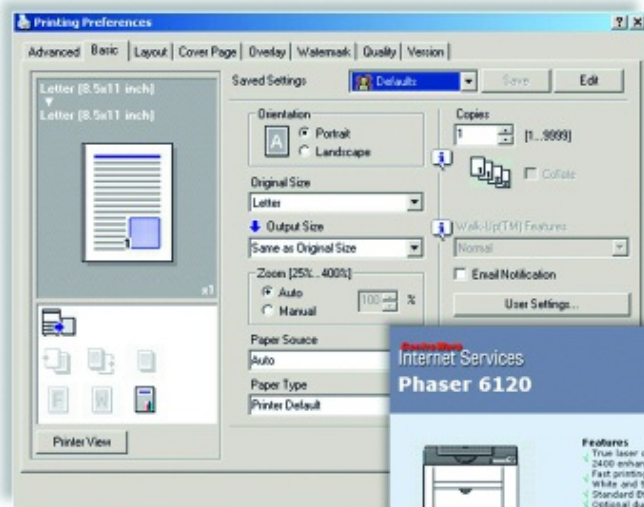
Warum sich mit "durchschnittlicher" Farbe zufrieden geben, wenn doch der Xerox Phaser 6120 Laserdrucker exzellente Farbqualität produziert.

- Brillante, hochauflösende Farben. Beeindruckende Detailgenauigkeit.
- Professionelle Ergebnisse. Immer exakt das gewünschte Druckergebnis – dank naturgetreuer Farben und Pantone-Zertifizierung.
- Bezahlbare Qualität. Dieser Drucker ist mit anspruchsvollen Farbmanagement-Tools ausgerüstet, die den Farbdruck-Profi begeistern werden.

### Hervorragende Druckmaterialauswahl

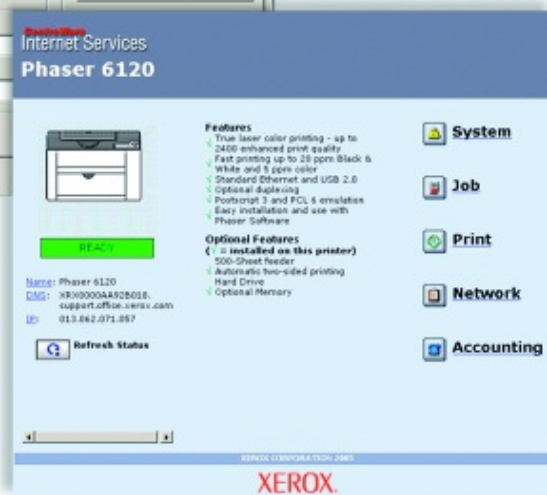
Wenn es um das Thema Druckmaterialverarbeitung geht, dann bieten die meisten kleinen Laserdrucker gerade so das Nötigste. Nicht so der neue Xerox Phaser 6120. Dieser Drucker macht keine Kompromisse.

- Benutzerspezifische Aufträge komfortabel erstellt. Dieser Drucker ist standardmäßig mit einem 200-Blatt-Universalfach ausgestattet, aus dem diverse Formate – bis 10,2 cm schmal und bis 35,6 cm lang – zugeführt werden können. Selbstverständlich auch Briefumschläge und Etiketten.
- Einseitiger Druck reicht nicht? Kein Problem. Installieren Sie einfach die als Option erhältliche Duplexeinheit.
- Eindrucksvolle Präsentationen. Dieser Drucker liefert Ihnen im Vollfarbdruck brillante Klarsichtfolien, die Schwung in jede Präsentation bringen.
- Große Aufträge sind immer willkommen. Benutzer, die viel drucken, können zusätzlich ein 500-Blatt-Papierfach installieren und damit den Papiervorrat auf insgesamt 700 Blatt aufstocken.



Der Phaser 6120 lässt sich ganz einfach und automatisch einrichten.

Mit CentreWare IS können Sie Ihren Drucker komfortabel per Fernzugriff verwalten.



## Rundum-Einfachheit

**Ob Installation oder Routineeinsatz im Tagesgeschäft – der Phaser 6120 überzeugt mit Einfachheit und Komfort.**

- Simpler geht's nicht. Bei der Entwicklung des Phaser 6120 stand die einfache Bedienung von Anfang an im Vordergrund.
- Da Tonerpatronen und Bildtrommel fix und fertig eingesetzt sind, ist dieser Drucker kinderleicht zu installieren und einzurichten. So einfach, dass er in wenigen Minuten aufgestellt und druckbereit ist.
- Bleiben Sie sitzen. Über den integrierten CentreWare IS Web-Server können IT-Administratoren und Anwender alle Drucker direkt von ihrem Arbeitsplatz aus verwalten.
- Störungsbeseitigung. Der PrintingScout\* zeigt Warnmeldungen direkt an Ihrem Arbeitsplatz an, wenn ein Benutzereingriff erforderlich ist.

\*Verfügbar Anfang 2006

- Intelligentes Design. Jetzt brauchen Sie nicht mehr hinter den Drucker zu kriechen, um eine Tonerkassette oder die Trommleinheit auszuwechseln. Bei diesem Drucker können alle Benutzereingriffe von der Vorderseite durchgeführt werden.
- Mac-freundlich. Dieser Drucker unterstützt komfortable Treiber für PCs und Macs und "versteht" alle gängigen Druckersprachen wie PostScript 3, PCL® 6, PCL 5c und PCL 5e.
- Keine Wartezeiten. Ein leistungsstarker 300-MHz-Prozessor garantiert eine schnelle Bildverarbeitung. Ausgestattet mit einem Parallel-, einem schnellen USB 2.0- und einem 10/100Base-TX Ethernet-Anschluss – alle Standard – ist dieser Drucker flexibel überall anschließbar.

## Größe, die überzeugt

**In jedem Büro wird der Phaser 6120 schnell zum unentbehrlichen Assistenten. Wer hätte gedacht, dass man in so ein kompaktes Paket so viel hineinpacken kann?**

- ① Abwechslung ist angesagt. Über das 200-Blatt-Universalfach (Fach 1) können Sie eine Vielzahl von Druckmedien verarbeiten; Klarsichtfolien, Etiketten, Karteikarton oder auch Briefumschläge.
- ② Ihr Betrieb wird größer? Installieren Sie einfach ein 500-Blatt-Papierfach, wenn Ihre Ansprüche steigen.
- ③ Mehrere Aufträge drucken. Mit einer Kapazität von 200 Blatt ist das Ausgabefach für einen längeren unbeaufsichtigten Druckbetrieb gerüstet.

Alles hat seine zwei Seiten. Mit diesem Drucker können Sie optional auch beidseitig drucken.

Bei Installation der optional erhältlichen Festplatte stehen so anspruchsvolle Funktionen wie Gespeicherter Druckauftrag und Geschützte Ausgabe und auch die fehlerfreie Vorsortierung von Druckaufträgen mit mehreren Sätzen zur Verfügung.



Phaser 6120 abgebildet mit optionalem 500-Blatt-Papierfach

Heute noch anrufen. Weitere Informationen erhalten Sie telefonisch unter **00 800 9000 9090** oder besuchen Sie uns im Internet unter [www.xerox.com/office](http://www.xerox.com/office)



KONFIGURATIONEN	Phaser 6120N
<b>Geschwindigkeit</b>	Bis zu 5 Seiten/Min. Farbe / 20 Seiten/Min. Schwarzweiß
<b>Druckvolumen</b>	Max. 35.000 Seiten/Monat
<b>Papierverarbeitung</b>	
Papiervorrat Standard	200-Blatt-Universalfach
Optional	500-Blatt-Papierfach
Automatischer 2-seitiger Druck	Optional
<b>Druck</b>	
Erster Druck nach	Nur 22 Sekunden in Farbe / 13 Sekunden in Schwarzweiß
Auflösung	2400 Optimiert, 600 dpi
Prozessor	300 MHz Motorola FreeScale, 32 Bit RISC
Unterstützte Sprachen	PostScript 3, PCL® 5c / PCL 6, PCL 5e-Emulationen
Anschlussmöglichkeiten	Parallel, USB 2.0, 10/100Base-TX Ethernet
Arbeitsspeicher (Std. / Max.)	128 MB / 640 MB
Interne Festplatte	Optional (min. 20 GB)
Druckfunktionen	Broschürendruck, Wasserzeichen, Benutzerdefinierte Seitenformate, Favoriten (Treibermakros), Skalierung, N-up Funktion, Übersichtsdruck, Formulare, Tonervorrats-Anzeige, Integrierte Support-Links, Auftragspeicherfunktionen, PrintingScout*-Warnmeldungen
<b>Garantie</b>	Ein Jahr mit Wartung vor Ort

\*Verfügbar Anfang 2006

## TECHNISCHE DATEN

### Netzwerk/Software

**Druckermanagement** integrierter CentreWare® IS Web-Server, PrintingScout-Warnmeldungen, CentreWare Web

**Font-Unterstützung** 139 residente PS-Fonts und 81 PCL-Fonts

**Druckertreiber** Windows 98/Me/NT 4.0/2000/Server 2003/XP Pro/XP Home SP 1 oder höher, Mac OS 9.2/OS X Version 10.2 oder höher, Linux Red Hat/SuSe, Walk-up-Druckertreiber

**Unterstützte Sprachen** PostScript 3, PCL® 5c, PCL 6, PCL 5e-Emulationen

### Papierverarbeitung

**Max. Papiervorrat** 700 Blatt

**Fach 1: Universalfach (Standard)** 60 - 163 g/m<sup>2</sup>, Klarsichtfolien, Etiketten, Umschläge, Karteikarton. Medienformate: Letter, Legal, Folio, Executive, Statement, Karteikarte, A4, A5, A6, B5-ISO, B5-JIS. Umschläge: #10 Commercial, Monarch, DL, C5, C6

**Fach 2: 500 Blatt Papierfach (optional)** 60 - 90 g/m<sup>2</sup>. Medienformate: Letter, A4. Benutzerdefinierte Formate 92 x 148 mm bis 216 x 356 mm

**Automatischer 2-seitiger Druck (optional)** (zusätzlich 128 MB Arbeitsspeicher im Lieferumfang enthalten) 75 - 90 g/m<sup>2</sup>. Medienformate: Letter, A4, Folio, Legal 13 Zoll, Legal 14 Zoll aus allen Fächern

**Max. Ausgabekapazität** 200 Blatt



### Sonderfunktionen

**PrintingScout\*** zeigt in einem PopUp-Fenster sofort Hilfeinformationen an, wenn der Benutzer bei einem Druckauftrag eingreifen muss

**Produktivitäts-Tools** Broschürendruck, Wasserzeichen, Benutzerdefiniertes Seitenformat, Standard-Register, Favoriten (Treibermakros), Skalierung und N-up Funktion, Übersichtsdruck, Formulare, Tonervorrats-Anzeige, Integrierte Support-Links, Auftragspeicherfunktionen. Optionale Festplatte für: Font-Speicherung, Formulare, Farbprofile, Auftragsabrechnung, Elektronische Vorsortierung, PDF-Direktdruck, Musterdruck, Gespeicherter Druckauftrag und Geschützte Ausgabe.

### Farbsteuerung

**Farbstandards** PANTONE®-gerechte Volltonfarben-Simulationen. Geräteunabhängige Farbe mit PostScript.

**Wählbare Druckqualitäts-Modi** 2400 Optimiert, 600 dpi

### Betrieb

**Abmessungen** Breite: 442 mm, Höhe: 341 mm, Tiefe: 395 mm, Gewicht (mit Verbrauchsmaterial): 20,2 kg; Gewicht (mit Verpackung) 24,4 kg

**Umgebung** Temperatur Lagerung: -20 °C - 40 °C, Betrieb: 10 °C - 32 °C; Relative Luftfeuchtigkeit: Lagerung: 10 - 85% RL, Betrieb: 10 - 80% RL

**Geräuschentwicklung** < 35 dB Bereitschaft, < 54 dB Betrieb

**Elektrische Anschlusswerte** 200 - 240 V / 100 - 127 V Wechselstrom bei 50/60 Hz; Leistungsaufnahme: Druck max. 450 W (mit SCF); Energiesparbetrieb: 35 W max., ENERGY STAR®2-konform

**Sicherheitsbestimmungen** Zulassung nach UL 60950-1/CSA 60950-1-03, 1. Ausgabe. Laserprodukt der Klasse 1. FCC, Teil 15, Klasse B. CE-Zeichen entsprechend der Niederspannungs-Richtlinie 73/23/EEC und der EMV-Richtlinie 89/336/EEC. Abschnitt 508 ADA.

### Kundendienst

1 Jahr Garantie mit Vor-Ort-Kundendienst, Online-Support per Internet und telefonischer Support. Zu den innovativen Serviceangeboten zählen Wartungsverträge mit Vor-Ort-Service und längeren Laufzeiten.

## VERBRAUCHSMATERIAL UND OPTIONEN

Austauschmaterial	
<b>Standard-Tonerpatronen*</b>	
Cyan (1.500 Seiten)	113R00689
Magenta (1.500 Seiten)	113R00691
Gelb (1.500 Seiten)	113R00690
<b>Hochleistungs-Tonerpatronen*</b>	
Cyan (4.500 Seiten)	113R00693
Magenta (4.500 Seiten)	113R00695
Gelb (4.500 Seiten)	113R00694
Schwarz (4.500 Seiten)	113R00692

\*Kapazitätsangaben sind Circa-Werte, basierend auf einer Deckung von 5% auf einer A4-Format-Seite.

Die Tonerpatronen fallen unter das Xerox-Recycling-Programm Green World Alliance. Weitere Informationen zur Green World Alliance finden Sie im Internet unter: [www.xerox.com/gwa](http://www.xerox.com/gwa)

Austauschmodule	
Bildtrommel	108R00691
(max. 20.000 Seiten Schwarzweiß/max. 10.000 Farbseiten: bei einem durchschnittlichen Auftragsumfang von drei Seiten.)	

Optionen	
500-Blatt-Papierfach	
Letter	097S03484
A4	097S03489
Festplattenlaufwerk	097S03485
Duplex-Kit (enthält 128 MB Arbeitsspeicher)	097S03483

## Herausragende Druckmaterialverarbeitung

Schöpfen Sie das Leistungspotenzial des neuen Xerox Phaser 6120 Farbdruckers voll aus - mit der breiten Auswahl an Xerox-Druck- und Sondermaterialien: Diverse Papiersorten, Etiketten und Klarsichtfolien in vielen verschiedenen Gewichten und Formaten.

# Krügercolor

## Dr. Jürgen Krüger

Halker Zeile 82 ♦ D-12305 Berlin  
Tel. 030 - 76 28 80 47

Fax 01212 - 5 291 32 413

[www.dr-juergen-krueger.de](http://www.dr-juergen-krueger.de)  
[info@dr-juergen-krueger.de](mailto:info@dr-juergen-krueger.de)