

Produktversionen

EFI Designer Edition™ M

Für Tintenstrahldrucker bis zum Format A2+.

EFI Designer Edition™ XL

Für Tintenstrahldrucker mit Druckbreiten bis 24 Zoll (61 cm).

EFI Designer Edition™ XXL

Für Tintenstrahldrucker mit Druckbreiten bis 60 Zoll (152 cm).

Eine vollständige Liste der unterstützten Ausgabegeräte finden Sie auf der Website www.efi.com.

EFI Proof Paper

Das eingesetzte Papier ist eine Systemkomponente Ihres Digitalproof-Systems und beeinflusst als solche maßgeblich die Farbwiedergabe Ihres Tintenstrahldruckers.

Bei der Auswahl des geeigneten Mediums sollten Sie also nicht weniger wählerisch sein als bei der Auswahl des Druckers und der Software. Unter dem Label EFI Proof Paper bieten unsere Fachhandelspartner eine Palette an hochwertigen Medien an, die von unserer Entwicklung spezifiziert und unter strengsten Qualitätsauflagen produziert werden.

So wurde beispielsweise das EFI Remoteproof Paper 9180 speziell für Offset-Simulationen entwickelt: es bietet einen hervorragenden Farbumfang auf den meisten Tintenstrahl-Geräten und bewirkt auf Grund des äußerst niedrigen Gehalts an optischen Aufhellern, dass Messtechnik und visueller Eindruck bestmöglich übereinstimmen.

EFI Academy

Die EFI Academy bietet ein umfangreiches Programm an Schulungen zu allen EFI-Produkten. Auch Schulungen mit individuell auf Kundenbedürfnisse zugeschnittenen Inhalten sind möglich. Erwerben Sie hier das Hintergrundwissen, das Sie im täglichen Umgang mit unseren Farbmanagement-Lösungen noch erfolgreicher macht.



EFI
Kaiserswerther Str. 115
40880 Ratingen
Germany
tel +49 [0]2102 7454 100
fax +49 [0]2102 7454 111

EFI B.V., Boeing Avenue 201-207
1119 PD Schiphol-Rijk
The Netherlands

tel +31 [0]20 658 8000
fax +31 [0]20 658 8001

www.efi.com

Auto-Count, ColorCal, ColorWise, Command WorkStation, EDOX, EFI, Fiery, das Fiery Logo, MicroPress, Printcafe, PrinterSite, Prograph, Proteus und Spot-On sind eingetragene Marken der Electronics for Imaging, Inc., die in den USA und/oder einigen anderen Ländern durch Copyright urheberrechtlich geschützt sind. Bestcolor ist eine eingetragene Marke der Best GmbH, die in den USA durch Copyright urheberrechtlich geschützt ist. AutoCal, Digital StoreFront, DocStream, Fiery Link, FreeForm, Hagen, Intelligent Device Management, Logic, OneFlow, PrintFlow, PrintMe, PrintSmith Site, PrintSmith, PSI Flexo, PSI, SendMe, Splash, VisualCal, WebInstaller, WebScan, WebSpooler, WebStatus, WebTools, das EFI Logo und Essential to Print sind Marken der Electronics for Imaging, Inc. Best, das Best Logo, Colorproof, PhotoXposure, Remoteproof und Screenproof sind Marken der Best GmbH. Alle anderen Waren- und Produktbezeichnungen können Marken oder eingetragene Marken der jeweiligen Rechtsinhaber sein und werden hiermit anerkannt.

© Electronics for Imaging, 2005

Krügercolor

Dr. Jürgen Krüger

Halker Zeile 82 ♦ D-12305 Berlin

Tel. 030 - 76 28 80 47

Fax 01212 - 5 291 32 413

www.dr-juergen-krueger.de

info@dr-juergen-krueger.de

Komfortabel
Flexibel
Verbindlich

Digitales Proofing in Perfektion



EFI Designer Edition™

Ihre Kunden beurteilen Ihre Arbeit anhand der Qualität Ihrer Druckprodukte - und Sie beurteilen die Qualität dieser Produkte mithilfe von Proofs. EFI Designer Edition gibt Ihnen dabei die Gewissheit, dass jeder Proof, den Sie auf Ihrem Tintenstrahldrucker erstellen, mit der späteren Ausgabe der Druckmaschine exakt übereinstimmt. Die Software, die speziell für Einzelanwender und kleine Arbeitsgruppen entwickelt wurde, unterstützt nun auch Tintenstrahldrucker mit Druckbreiten von bis zu 60 Zoll.

Einfache Vorschau

Die Arbeiten an Ihrem Auftrag sind abgeschlossen, alle Bilder wurden platziert und das Layout wurde vom Kunden genehmigt. Mit EFI Designer Edition können Sie nun den Auftrag in der Vorschau bequem überprüfen und – zur Optimierung von Tinten- und Papierverbrauch – die einzelnen Motive auf Sammelformen zusammenfassen. EFI Designer Edition unterstützt Sie beim Aufspüren eventueller Fehler, so dass Sie sicher sein können, dass jedes Projekt Ihre Abteilung in fehlerfreiem Zustand verlässt.

Mit den drei unterstützten Druckmodi sorgt EFI Designer Edition dafür, dass Sie Ihren Tintenstrahldrucker optimal nutzen und für mehr als das reine CMYK-Proofing einsetzen können.

Überzeugendes Konzept

Die intuitive und übersichtlich gestaltete Benutzeroberfläche von EFI Designer Edition umfasst ein Hauptfenster, dessen Aussehen Sie flexibel anpassen können. Die Jobliste in diesem Hauptfenster enthält alle Aufträge, die zur Verarbeitung an das RIP übergeben werden. Durch einfaches Klicken können Sie für diese Aufträge eine farbkorrigierte Vorschau anzeigen. Diese problemlose Art des Proofing funktioniert mit einer breiten Palette von Dateitypen, da EFI Designer Edition auf Original Adobe PostScript 3™ basiert und Proofs und Drucke als CMYK-, RGB- oder S/W-Ausgaben erstellt werden können. Graustufen-Quellprofile werden ohne spezielle Konfiguration direkt unterstützt und mit der Funktion für die Schwarzpunktkompensation kann auch die Tiefenzeichnung in Ihren Motiven gesteuert und optimiert werden.

EFI Designer Edition läuft plattformübergreifend unter Windows und Mac OS X.

Workflow-Effizienz

Mit der Bildschirm-Vorschau von EFI Designer Edition verschaffen Sie sich einen schnellen und bequemen Überblick über Ihre Aufträge. Die Einstellungen für das Farbmanagement können jederzeit gespeichert und für nachfolgende Projekte wieder verwendet werden. Mit dem integrierten Ugra/Fogra-Medienkeil (Version 2.0) können Sie in kürzester Zeit prüfen, ob der Proof innerhalb der Toleranzgrenzen liegt, und Korrekturen können bis unmittelbar zu dem Zeitpunkt vorgenommen werden, an dem der Auftrag für die nächste Produktionsphase freigegeben wird.

EFI ist weltweiter Marktführer im Proofing auf Tintenstrahl-Druckern, und mit Designer Edition werden zahlreiche ICC-Farbprofile standardmäßig mitgeliefert. Bei Bedarf können mit dem Dienstprogramm EFI Profile Connector weitere eigene Papier- und Medienprofile hinzugefügt werden. Die neuesten ICC-Referenzprofile (z. B. „ISO Coated“ oder „PSR Gravure SC“) sind ebenfalls enthalten.



Auftragsliste mit Übersicht über alle Aufträge in der Warteschlange



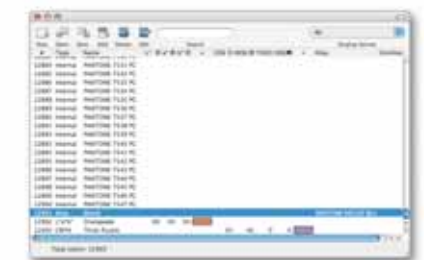
Bildschirm-Vorschau

Immer auf der sicheren Seite: Begleiten Sie Ihren Auftrag mit regelmäßigen Proofs – auch schon in der Layout-Phase.



Leistungsmerkmale

- Durch Adobe PostScript 3™ unterstützt EFI Designer Edition alle Funktionen moderner Layout- und Grafikprogramme in vollem Umfang (z. B. Überdrucken und In-RIP-Separation).
- EFI Designer Edition unterstützt Sonderfarben, die im L*a*b*- oder CMYK-Farbraum definiert sind. Fertige Sonderfarbbibliotheken für Pantone®, HKS® und Toyo sind in die Software integriert.
- EFI Designer Edition ist uneingeschränkt kompatibel mit PDF/X1, PDF/X1a und PDF/X3.
- EFI Designer Edition übernimmt Proofjobs durch manuelle Auswahl, per Hotfolder oder mit Hilfe virtueller PostScript-Drucker. Nach der Freigabe des virtuellen Druckers oder des Hotfolders im Netzwerk können Aufträge von praktisch jeder Workstation übergeben werden.
- Mit dem Dienstprogramm EFI Profile Connector, das zum Lieferumfang von EFI Designer Edition gehört, können dem standardmäßigen Bestand an ICC-Profilen weitere eigene Papierprofile hinzugefügt werden.°
- Mit der Sammelformfunktion von EFI Designer Edition können zur Zeit- und Materialersparnis mehrere Aufträge auf einem einzelnen Bogen angeordnet werden.
- EFI Designer Edition unterstützt die folgenden Dateiformate: PostScript 3, EPS, PDF, TIFF, DSC2 und JPEG in den Farbformaten CMYK, RGB und L*a*b*.
- EFI Designer Edition unterstützt in Verbindung mit HP-Druckern CMYKplus.



Spot Color Editor

Neue Funktionen der Version 4.2

- Drei Druckmodi für die vielseitige Nutzung Ihres Tintenstrahldruckers: „Proofing“ für farbverbundene Drucksimulationen, „Photo Print“ für RGB-Aufträge mit lebendigen, bunten Farben und „B&W“ für die Schwarzweiß-Konvertierung.
- Ugra/Fogra-Medienkeil 2.0 (Versionen a,x,e,g,xp) im Lieferumfang enthalten.
- Speichermöglichkeit für Benutzer- und Farbmanagementsinstellungen.
- Kontrolle über die horizontale und vertikale Ausrichtung des Druckjobs auf dem Blatt; Ausrichtung nach links, rechts, oben und unten innerhalb des bedruckbaren Bereichs möglich.
- Schwarzpunktkompensation verbessert die Tiefenzeichnung.
- Unterstützung für Graustufen-Quellprofile.
- TIFF-Exportfunktion.

(°Hierfür wird die Grundlinearisierung von EFI verwendet. Abweichungen in den Ergebnissen aufgrund spezifischer Papier- und Tintenmerkmale sind möglich.)

Krügercolor
Dr. Jürgen Krüger
Halker Zeile 82 ♦ D-12305 Berlin
Tel. 030 - 76 28 80 47
Fax 01212 - 5 291 32 413
www.dr-juergen-krueger.de
info@dr-juergen-krueger.de