

EFI™ eXpress 4.5

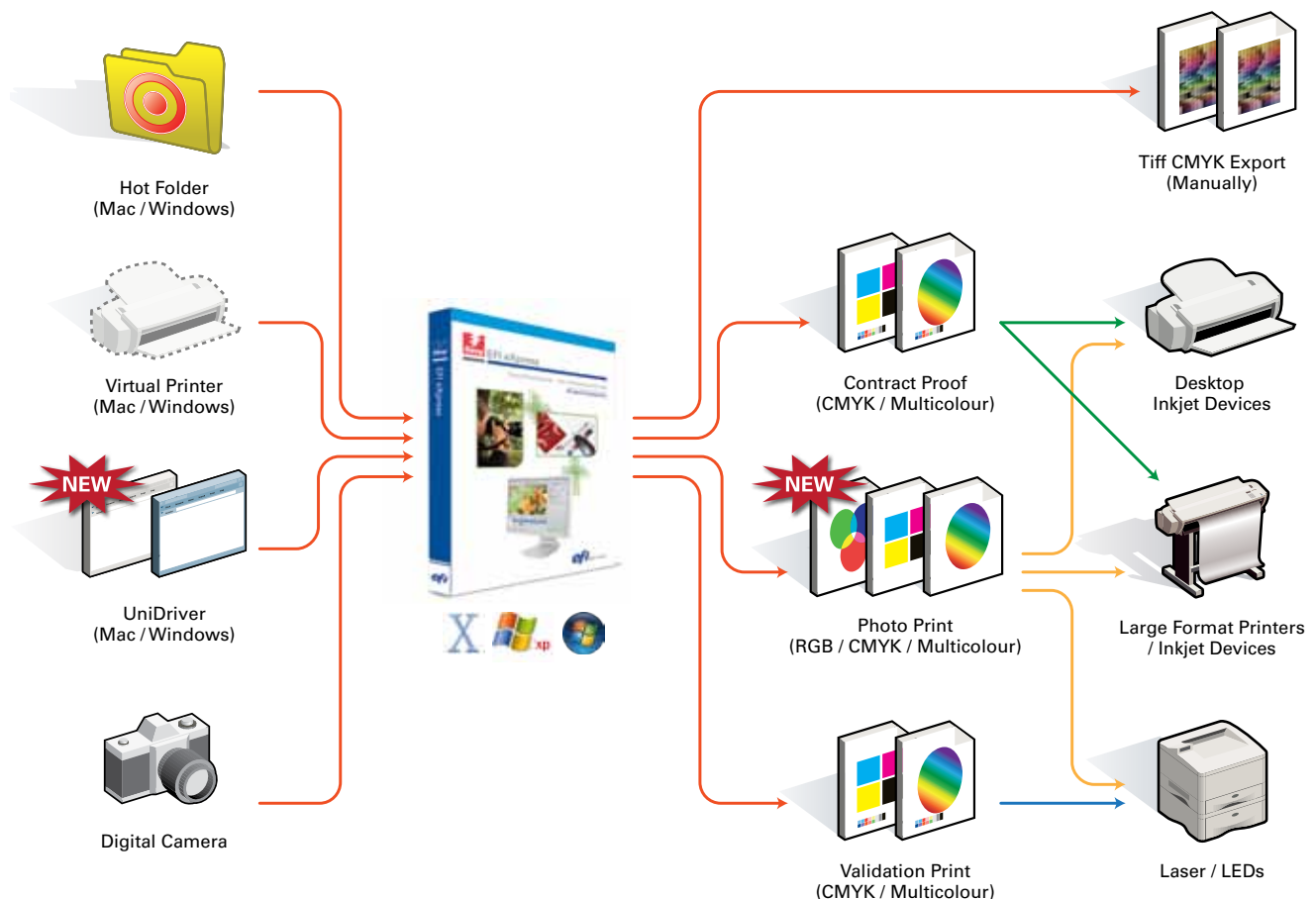
Fotos und Proofing to go – leistungsfähig,
wirtschaftlich und exakt



Wirtschaftliche und leistungsstarke Lösungen für präzise Fotodrucke und -Proofs

Die Produktion von hochwertigen Fotos und die Erstellung von Proofs zur Beurteilung des abschließenden Druckauftrags sind in der heutigen anspruchsvollen Druckumgebung von entscheidender Bedeutung. Unabhängig davon, ob Sie als Fotograf, Kreativchef, Zwischenhändler oder Designer tätig sind, und ob Ihr Hauptinteresse auf qualitativ hochwertigen Fotodrucken, Prüfdrucken oder Contract-Proofs liegt – EFI™ bietet Ihnen zwei neue Produkte, die auf Ihren Bedarf zugeschnitten sind. Beide Lösungen ermöglichen Ihnen, auch mit einem begrenzten Budget hervorragende Drucke zu produzieren. EFI eXpress for Photo und EFI eXpress for Proofing ergänzen die Produktreihe der Software-RIP-Lösungen von EFI, die sich ideal für die kosteneffiziente Produktion von ausgezeichneten Fotodrucken und präzisen Proofs eignen.

EFI eXpress vereinfacht den Produktionsprozess





EFI eXpress for Photo liefert einfach hervorragende Ergebnisse

Der EFI eXpress v4.5 for Photo-Software-RIP ist einfach einzurichten, anwenderfreundlich und ermöglicht die Produktion von erstklassigen Fotodrucken. Dank der umfassenden automatischen Funktionen des RIPs kann sich der Fotograf voll auf seine kreative Arbeit konzentrieren.

Anstatt wertvolle Zeit darauf zu verwenden, die Druckproduktion von Fotos, Sammelformen (Schablonen mit einzelnen oder mehreren Bildern) und Kontaktbögen zu konfigurieren, können sich Grafiker und Designer ihren kreativen Aufgaben widmen. Dem Anwender steht eine umfassende Sammlung von einfach zu bedienenden Produktionswerkzeugen zur Verfügung, die das Beschneiden und Drehen von Grafiken sowie Schnittmarken unterstützen. Die automatische und manuelle Sammelform-Funktion optimiert die Nutzung der Druckmedien und senkt somit die Kosten.

Das neue Produkt bietet darüber hinaus Farb- und Druckvoreinstellungen für einen intuitiv ausgerichteten und vereinfachten „Modus für tagtägliche Aufgaben“ zur schnelleren Bearbeitung von Routineaufgaben. Außerdem ermöglicht der integrierte EFI Unidriver, den RIP so einfach zu steuern wie einen Windows-Druckertreiber.

EFI eXpress for Proofing gewährleistet hohe Qualität zu geringen Kosten

Der EFI eXpress v4.5 for Proofing-Software-RIP bietet dieselbe Anwenderfreundlichkeit sowie alle Funktionen der eXpress for Photo-Version. Zusätzlich verfügt eXpress for Proofing über wertvolle Funktionen zur Erstellung von exakten, hochwertigen Validation Prints und Contract-Proofs.

Die neue Technik zur optimalen Simulation von Sonderfarben basiert auf EFI Colorproof® XF 4.5 und vereinfacht das Sonderfarbenmanagement erheblich, indem Sonderfarben beispielsweise intuitiv und durch einfachen Mausklick angepasst werden können. Die eXpress for Proof Version umfasst folgerichtig die PANTONE-, DIC-, HKS- und Toyo-Bibliotheken für Sonderfarben.

Die Unterstützung von nativen PDFs (Adobe PDF Print Engine) und der Adobe PostScript 3 Engine gewährleistet, dass PDF-, PS- und EPS-Dateien korrekt vom RIP verarbeitet werden und sorgt für vorher-sagbare Druckergebnisse.

Selbstverständlich umfasst EFI eXpress for Proofing die neuesten Ugra/Fogra (v2.2 & v3.0)- und IDEAlliance ISO 12647-7 2009-Medienkeile und unterstützt alle relevanten Dateiformate für den kreativen und Proofing-Prozess.

Die leistungsstarke Lösung zeichnet sich besonders durch ihre hohe Bedienfreundlichkeit aus. Dank des Setup-Assistenten von EFI eXpress sind Farbmanagementvoreinstellungen, Kontroll-Medienkeile und Sonderfarbensimulationen nach der Installation des Produkts sofort einsatzbereit.

Proofifizierung und Job-basierte Optimierung mit EFI eXpress for Proofing Advanced

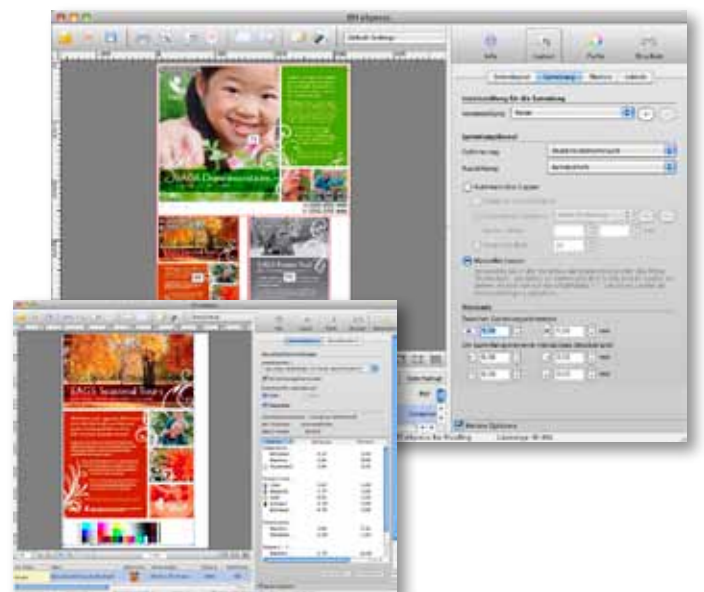
Beim Prüf- und späteren Auflagendruck sind Verbindlichkeit und Konsistenz besonders wichtig. Digitale Kontrollmittel bilden dabei die Grundlage für eine effektive Qualitätskontrolle in Reproduktion und Druck. EFI eXpress for Proofing Advanced ermöglicht mit der Assistenten-gestützten Medienkeilauswertung unter anderem für Fogra und IDEAlliance Standards eine exakte Ausgabekontrolle mittels Messung durch das EFI ES-1000 / Xrite EyeOne Pro oder integrierte Messgeräte wie z.B. Epsoms Spectroproof. Die Job-basierte Optimierung bietet zusätzlich eine effektive Korrekturmöglichkeit für Ausdrücke, die nicht innerhalb der Toleranzen liegen.

Wählen Sie die Kontrollstufe, die sich für Ihr Unternehmen am besten eignet

EFI eXpress v4.5 for Proofing deckt alle Aspekte von EFI eXpress for Photo ab. Beide Lösungen sind einfach zu installieren, anwenderfreundlich und basieren auf der bewährten High-End-Farbtechnologie von EFI Colorproof XF, die im Hinblick auf eine vollständige Unterstützung sämtlicher offenen Industriestandards entwickelt wurde. Die eXpress-Produktreihe ermöglicht eine stufenweise Aufrüstung (EFI eXpress for Photo auf EFI eXpress for Proofing und EFI eXpress for Proofing auf EFI Colorproof XF) entsprechend dem Wachstum Ihres Geschäfts.

Mit diesen Lösungen steigern Sie Ihren Erfolg auf Anhieb

Die neuen Produkte umfassen Funktionen für das professionelle ICC-Farbmanagement wie die Unterstützung von mehreren Farben (bis zu 7



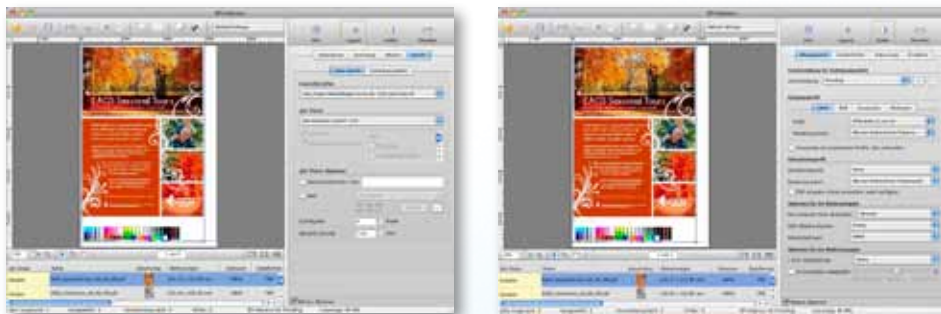
Dank der integrierten Auswertefunktion ermöglicht EFI eXpress for Proofing Advanced eine unkomplizierte Proof-Auswertung inklusive anschließendem Labeldruck.

EFI INKJET PRINTING APPLICATIONS

Kanäle) und Device Link-Profilen. Beide eXpress-Lösungen sind auf maximale Benutzerfreundlichkeit sowohl für Experten als auch für unerfahrene Anwender ausgerichtet. Sie bieten Assistenten zur einfachen Lizenzierung, Registrierung und Einrichtung der Anwendung und unterstützen offene Industriestandards für das Proofing und die Produktion von Fotodrucken. Die vielfältigen Funktionen umfassen Farb- und Druckvoreinstellungen für Fotos, Proofing, Produktionsdrucke, Geschäftsgrafiken und vieles mehr. Sowohl die Foto- als auch die Proofing-Lösung versetzen Sie in die Lage, Anwendungseinstellungen schnell zu sichern und wiederherzustellen und ermöglichen die Einrichtung von automatischen Benachrichtigungen für Updates.

Leistungsstarke Unterstützung für Ihre Arbeit

Die neuen Produkte umfassen bei der Lieferung 1600 individuell erstellte Druckerlinearisierungen und ICC-Profile, die Sie einfach und schnell über eine beliebige Internetverbindung aktualisieren können. Beide Lösungen unterstützen eine kontinuierlich aktualisierte Liste von über 150 Druckern von Agfa®, Canon®, Encad®, Epson®, HP®, Mimaki®, Mutoh®, OKI®, Roland®, Seiko® und Xerox®.



EFI eXpress bietet perfektes Farbmanagement und optimale Arbeitsmittel für eine effiziente Fotoproduktion, Layoutdrucke und exaktes Proofing.

Mit den Industriestandards kompatibel

Die Software-RIPs EFI eXpress for Photo und eXpress for Proofing wurden für die Unterstützung offener Industriestandards ausgelegt. Sie bieten plattformübergreifende Unterstützung (Mac® OS X und Windows®, einschließlich von Mac OS 10.6, Windows Vista™ und Windows 7) sowie vollständige EXIF-Unterstützung mit GPS-Koordinatenerfassung. Das Farbmanagement dieser RIPs wurde im Hinblick auf alle relevanten Industriestandards entwickelt, z. B. ICC, PDF/X, ISO (12647-7), SWOP und GRACoL. Beide eXpress-Lösungen verarbeiten gängige Dateiformate wie TIFF, JPEG, JPEG 2000, RAW, PSD, ImageEPS und ImagePDF, die eXpress for Proofing-Version darüber hinaus auch EPS, PS, PDF und das Remote Proofing Format (RPF). Und natürlich sind beide Produkte vollständig mit allen EFI Colorproof XF-Konfigurationen kompatibel.

Print to Win™ – mit EFI.

EFI™ (www.efi.com) hilft Unternehmen auf der ganzen Welt, ihre Visionen und Ziele mit einem skalierbaren, digitalen Produktportfolio zu verwirklichen. Unsere leistungsstarken Server, Controller, RIPs, Inkjet-Drucker und präzisen Farb- und Imaging-Lösungen erhöhen den Bekanntheitsgrad der Unternehmensmarken und die Marktreichweite auf Schildern, an Gebäuden, auf Busvollverklebungen, Grafikdisplays und mehr. Unsere Software zur Automatisierung von Geschäftsabläufen trägt dazu bei, dass Unternehmen schneller und kostengünstiger arbeiten können. Unsere Cloud-Lösungen für Büros, Betriebe und unterwegs unterstützen Unternehmen beim Erstellen, Nutzen und Weiterleiten kritischer Informationen, die das weitere Wachstum des Geschäfts ermöglichen.

Krügercolor

Dr. Jürgen Krüger

Halker Zelle 82 • D-12305 Berlin
Tel. 030 - 76 28 80 47
Fax 030 - 70 78 22 83
www.dr-juergen-krueger.de
info@dr-juergen-krueger.de

efi

EFI
Kaiserswerther Str. 115
40880 Ratingen
Germany

+49 [0]2102 7454 100 tel
+49 [0]2102 7454 111 fax

www.efi.com

Auto-Count, BioVu, BioWare, ColorWise, Command WorkStation, Digital StoreFront, DocBuilder, DocBuilder Pro, DocStream, EDOX, the EFI logo, Electronics For Imaging, Fabrivu, Fiery, the Fiery logo, Inkware, Jetriion, MicroPress, OneFlow, PressVu, Printelect, PrinterSite, PrintFlow, PrintMe, PrintSmith Site, Prograph, RIP-While-Print, UltraVu and VUTEk are registered trademarks of Electronics For Imaging, Inc. in the U.S. and/or certain other countries. BESTColor is a registered trademark of Electronics for Imaging GmbH in the U.S. The APPS logo, AutoCal, Balance, ColorPASS, Dynamic Wedge, EFI, Estimate, Fast-4, Fiery Driven, the Fiery Driven logo, Fiery Link, Fiery Prints, the Fiery Prints logo, Fiery Spark, FreeForm, Hagen, the Jetriion logo, Logic, Pace, Printcafe, the PrintMe logo, PrintSmith, Print to Win, PSI, PSI Flexo, Rastek, the Rastek logo, RIPChips, SendMe, Splash, Spot-On, UltraPress, UltraTex, UV Series 50, VisualCal, the VUTEk logo and WebTools are trademarks of Electronics for Imaging, Inc. in the U.S. and/or certain other countries. Best, the Best logo, Colorproof, PhotoXposure, Remoteproof, and Screenproof are trademarks of Electronics for Imaging GmbH in the U.S. and/or certain other countries. All other terms and product names may be trademarks or registered trademarks of their respective owners, and are hereby acknowledged.

© 2011 Electronics for Imaging

D152.10.11_DE